

## Tecnología de impresión en panel

### Una nueva Dimensión Gráfica

Pequeños detalles, colores correctos y a prueba de vandalismo son algunos de los puntos fuertes de la nueva tecnología de impresión digital en panel. Pero además la impresora puede usarse para simular texturas de materiales así como combinar efectos en relieve con otros que se funden en el panel.

La señalética es algo más que un simple rótulo.

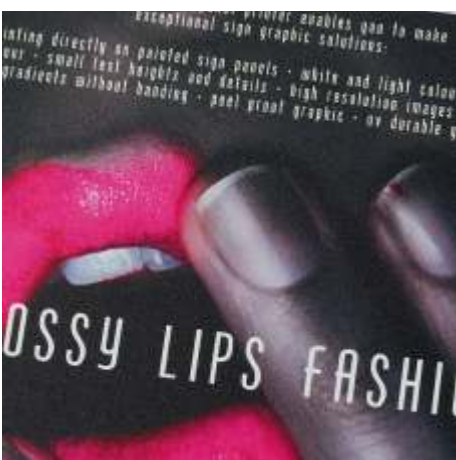


## Detalles:

- Los textos en mayúsculas pueden ser inferiores a 2mm. dependiendo de la superficie y de la tipografía elegida.
- Los seis colores y el cabezal de tinta blanca permiten reproducir la paleta de colores Pantone por completo.
- Colores claros pueden ser impresos en colores más oscuros.
- Los 720 dpi. de resolución proporcionan imágenes casi fotorealistas.
- Se puede combinar con textos en vinilo aprovechando sus ventajas y dotándolo de semi-flexibilidad ante futuros cambios de parte de la información.

## Potencial y efectos:

- Se pueden crear mensajes semiocultos imprimiendo en el mismo color del panel. Resulta especialmente útil para títulos, logotipos, marcas de agua, información secundaria, etc.
- Asimismo se pueden crear marcas de agua, símbolos y decoraciones jugando con diferencias en brillos, efectos de impresión en relieve, efectos metálicos e incluso usando la tinta de blanca de base u omitiéndola.
- La capacidad de imprimir en todo el panel otorga libertad de diseño.
- La impresión sobre otros materiales como Infinity Glass, Corona, etc... abre muchas más posibilidades.



## Tecnología:

- Tinta translúcida con superficie mate.
- Imprime sobre casi cualquier superficie lisa.
- La tecnología ha sido probada para resistir condiciones de exterior.

